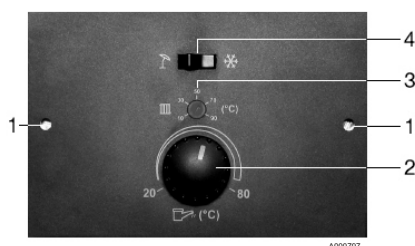


# REA-060B

## Additif

Ce document est un additif à la notice de montage et d'utilisation du module de priorité d'eau chaude sanitaire REA-030B pour la production d'eau chaude et de chauffage. Les informations présentées dans ce feuillet sont valables uniquement pour le module REA-060B et remplacent celles présentées dans la notice de montage et d'utilisation.

### Vue avant

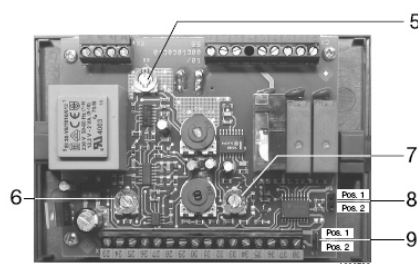


### Voransicht

## Zusatzblatt

Dieses Dokument ist eine Ergänzung zur Montage- und Bedienungsanleitung des Warmwasser-Vorrangmoduls REA-030B für die Warmwasserbereitung und Heizung. Die Informationen in dieser Anleitung gelten nur für das REA-060B-Modul und ersetzen die Angaben in der Montage- und Bedienungsanleitung.

### Vue arrière



### Rückansicht

- 1 : Vis 1/4 de tour
- 2 : Température de consigne du préparateur d'eau chaude sanitaire
- 3 : Température de consigne de la chaudière
- 4 : Interrupteur Eté/Hiver
- 5 : Température de consigne de la chaudière durant la charge du préparateur (de 70 à 90 °C)
- 6 : Temporisation de la pompe de charge (10 s à 10 min)
- 7 : Temporisation de l'accélérateur chauffage (10 s à 10 min)
- 8 : Pont W2 :
  - Position 1 : Priorité de la fonction production d'eau chaude sanitaire
  - Position 2 : Marche en parallèle des fonctions production d'eau chaude sanitaire et chauffage
- 9 : Pont W1 :
  - Position 1 : Sans thermostat d'ambiance
  - Position 2 : Avec thermostat d'ambiance

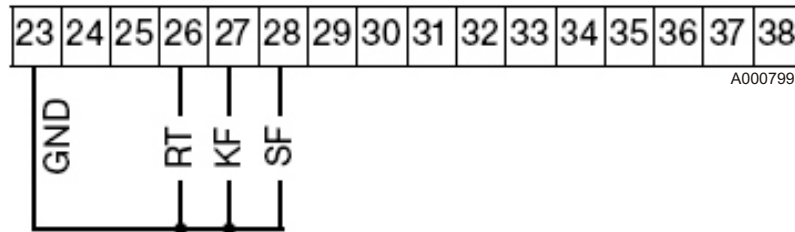
- 1: Schraube 1/4-Drehung
- 2: Warmwassersollwert
- 3: Heizkreistemperatur
- 4: Sommer/Winter-Schalter
- 5: Speicherladetemperaturbegrenzung (von 70 bis 90 °C)
- 6: Speicherladepumpennachlauf (10 s bis 10 min.)
- 7: Verzögerung der Heizungspumpe (10 s bis 10 min.)
- 8: Brückenstecker W2:
  - Position 1: Speichervorrang
  - Position 2: Speicherparallelbetrieb
- 9: Brückenstecker W1:
  - Position 1: Ohne Raumthermostat
  - Position 2: Mit Raumfühler

## 5 Fonctionnement manuel

Connecteur X1 (bleu)

## 5 Manueller Betrieb

X1-Stecker (blau)



23 : GND - Raccordement commun pour les sondes chaudière et ECS ainsi que le thermostat d'ambiance  
26 : RT - Thermostat d'ambiance (Option)  
27 : KF - Sonde chaudière KVT 20/2/6  
28 : SF - Sonde préparateur d'ECS KVT 20/5/6

23: GND - Gemeinsamer Anschluss für Kessel-und Speicherfühler sowie Raumthermostat  
26: RT - Raumthermostat (Zubehör)  
27: KF - Kesselfühler KVT 20/2/6  
28: SF - Speicherfühler KVT 20/5/6

15/07/08

Sous réserve de modifications / Änderungen vorbehalten

**OERTLI THERMIQUE S.A.S.**

Z.I. de Vieux-Thann  
2, avenue Josué Heilmann • B.P. 50018  
F-68801 Thann Cedex