

# TECHNISCHE GEGEVENS VAN DE BRANDER

## 5124 I / 5130 I / 5125 Vi

Geïntegreerde brander voor stookolieketels type “schouw “ en “ventouse”

Type ketel		Type brander
SUM Ci / Bi	24 kW	5124 i
	30 kW	5130 i
SUM CVi / BVi	25 kW	5125 Vi

# 1 TECHNISCHE OMSCHRIJVING VAN DE BRANDER

## 1.1 Beschikbare modellen

Omschrijving	Elektrische aansluiting
BRF 5124I	1/230V/50Hz
BRF 5130I	1/230V/50Hz
BRF 5125VI	1/230V/50Hz

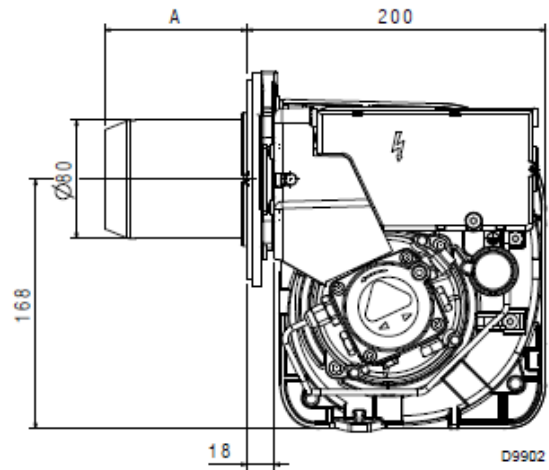
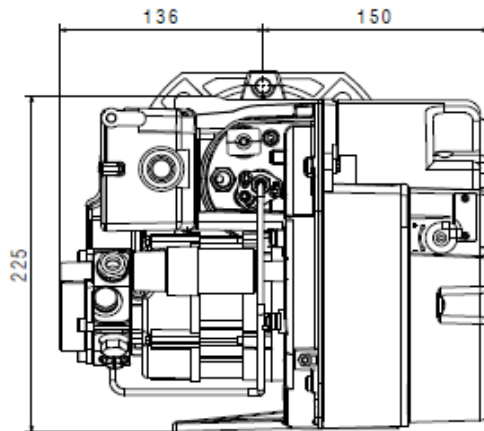
## 1.2 Technische gegevens

Gegevens	BRF 5124I	BRF 5130I	BRF 5125VI
stookoliedebiet	2,2 kg/h	2,8 kg/h	2,3 kg/h
thermisch vermogen (1)	26,4 kW	33 kW	27,9 kW
brandstof	Huishoudelijke stookolie, viscositeit 4 / 6 mm <sup>2</sup> /s bij 20°C		
elektrische voeding	Monofasig 230 V, 50 Hz		
motor	Stroomsterkte 0,75 A – vermogen 90 W Snelheid 2800 tr/min – 294 rad/s		
condensator	4,5 µF		
ontstekingstransfo	Secundair 18 kV – 25 mA		
stookoliepomp	Druk 8 – 15 bar		
opgenomen elektrisch vermogen	0,18 kW		
beveiligingsgraad	IP 40		

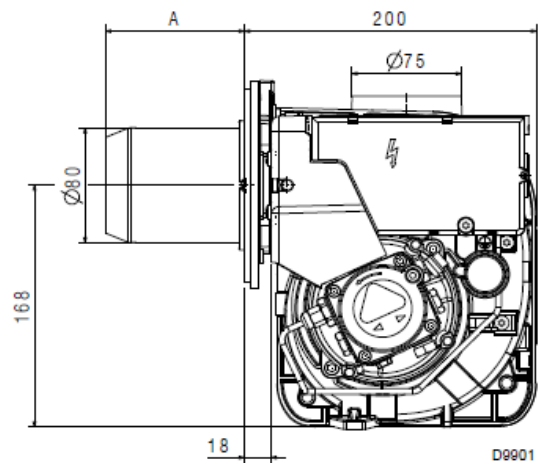
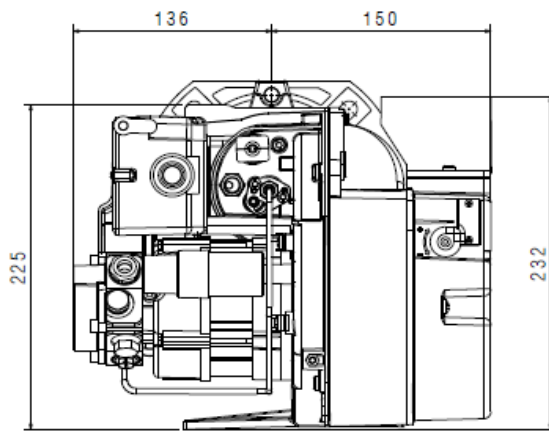
- (1) omstandigheden referentie: Temperatuur omgeving 20°C – atmosferische druk 1013 mbar – hoogte 0 m boven de zeespiegel. (Hi = 11,86 kWh/kg).

### 1.3 Afmetingen

Type  
BRF 5124I  
BRF 5130I



Type  
BRF 5125VI



Type	A (mm)
BRF 5124I	95
BRF 5130I	95
BRF 5125VI	95

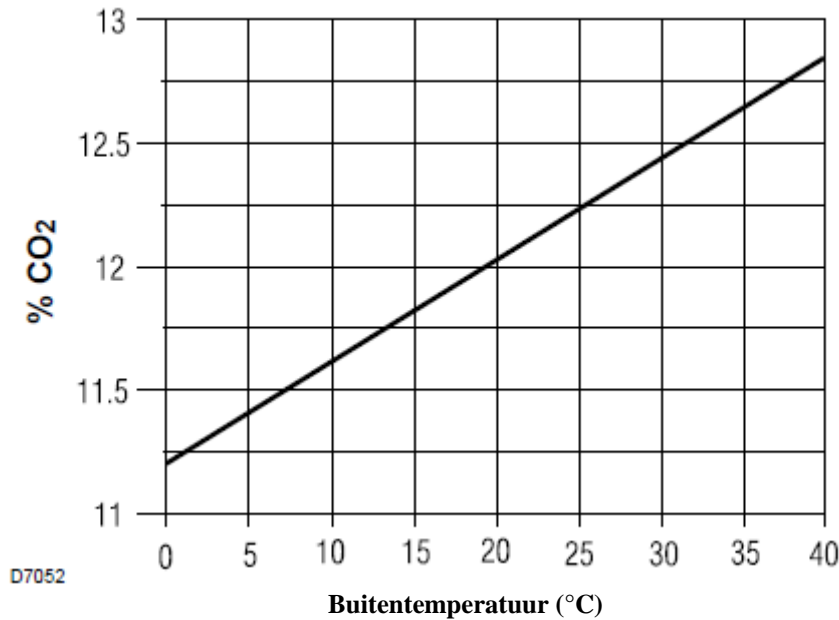
## 2. WERKING

### 2.1 instelling van de verbranding

Conform aan de norm voor rendement 92/42/CEE, volg de aanwijzingen in de handleiding van de ketel voor montage van de brander, controleer de CO en CO<sub>2</sub> in de rookgassen, de temperatuur van de rookgassen en de gemiddelde temperatuur van de ketel.

#### Enkel voor het model BRF 5125VI

De verbrandingslucht wordt van buiten af aangezogen, door de mogelijke temperatuursverschillen kan het CO<sub>2</sub> gehalte beïnvloed worden. We raden aan om de CO<sub>2</sub> waarde in te regelen volgens onderstaande tabel ( figuur 9 ).



#### Afregeling in de fabriek

Type	verstuiver		pompdruk bar	Debiet Kg/h	Regeling verbrandingskop		Regeling secundaire lucht Schaal	Luchtregeling primair Schaal
	GPH	Hoek			Schaal (Fig 12)	mm ( D, Fig 15 )		
BRF 5124I	0,55	60°W	13	2,2	1,5	9,5	2,8	M
BRF 5130I	0,75	60°W	10,3	2,8	2	11	4	-
BRF 5125I	0,60	60°W	12	2,3	2,1	11,5	3,8	-

## 2.2 Keuze van de verstuiver

Type	verstuiver
BRF 5124I – BRF 5130I	Delavan type 60° W
BRF 5125VI	

Indien andere verstuivers worden gebruikt dan bovenstaande en het niet uitvoeren van een grondig onderhoud kan er voor zorgen dat de uitstoot van emissies hoger ligt dan de wettelijke norm.

## 2.3 Regeling branderkop

De branderkop is vooringeregeld in de fabriek. Controleer of de regelingen conform zijn aan de waarden in hoofdstuk 2.1

- Afstand tussen 2 tekens = 3 millimeter
- 1 volledige draai = 1 millimeter

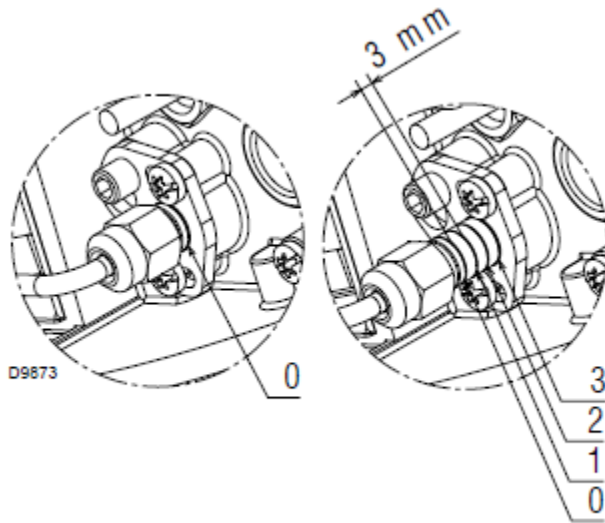


Fig. 12

## 2.4 Luchtregeling

De luchtregelklep is vooringeregeld in de fabriek volgens de waarden in hoofdstuk 2.1. De waarden in de tabel zijn indicatief. Elke installatie heeft andere omstandigheden, die men niet kan voorzien: effectief debiet van de verstuiver, druk of onderdruk in de verbrandingskamer, benodigde luchtvermaat. Al deze omstandigheden kunnen een verschillende instelling van de luchtregelklep vereisen.

## 2.4.1 Primaire luchtregeling

### Enkel voor het type BRF 5124I

De primaire luchtregeling 3) (Fig. 13) kan op 2 posities geregeld worden.

Om de positie van de regeling te wijzigen volg volgende aanwijzingen:

- demonteer de schroeven 1) en demonteer de secundaire luchtregeling 4);
- demonteer de schroef 2) en draai de luchtregeling 3) tot aan de gewenste positie;
- schroef 2) terug vast en plaats de secundaire luchtregeling terug 4);

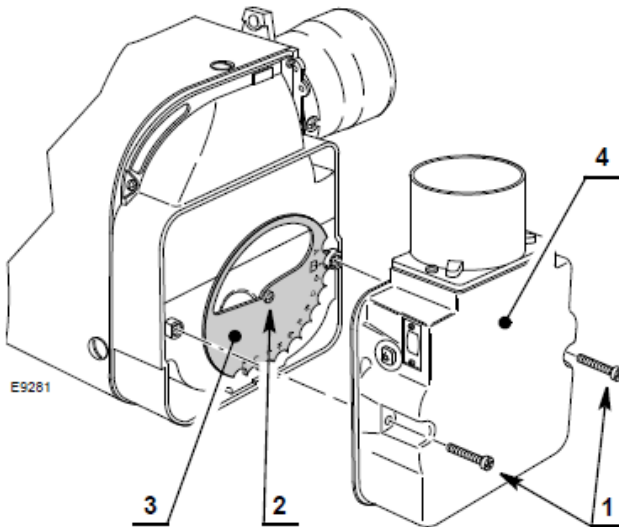


Fig. 13

## 2.4.2 Secundaire luchtregeling

### Voor alle types

De regeling 4) ( Fig 14) dient voor de regeling van de lucht.

Het is mogelijk de regeling te doen met de schroef 5).

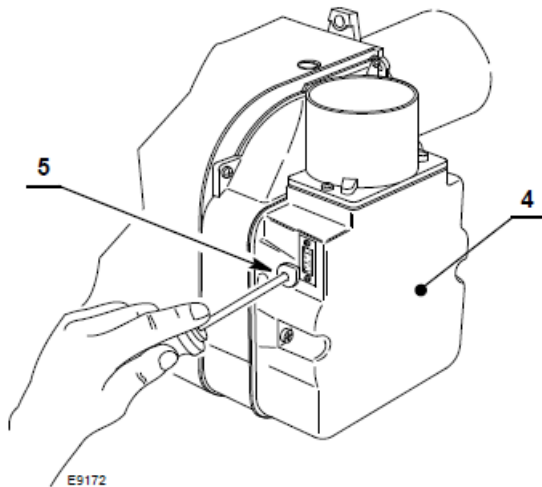
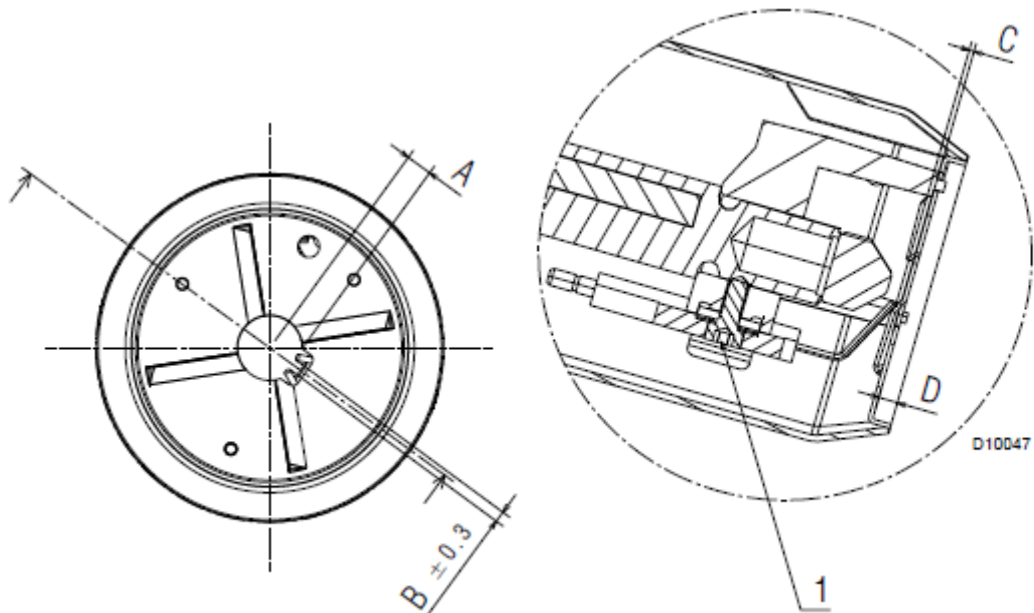


Fig. 14

## 2.5 Posities van de elektrodes

Alvorens de verstuiver te monteren of demonteren, los de schroef 1) en verplaats de elektrodes.

A	B	C	D
7	2,5	1,5 – 2	zie tabel hoofdstuk 2.1



Baxi Belgium  
Chaussée de Tubize 487  
1420 Braine l'Alleud  
Tel : 02/366.04.00  
Fax : 02 :366.06.85  
Email : info@baxi.be